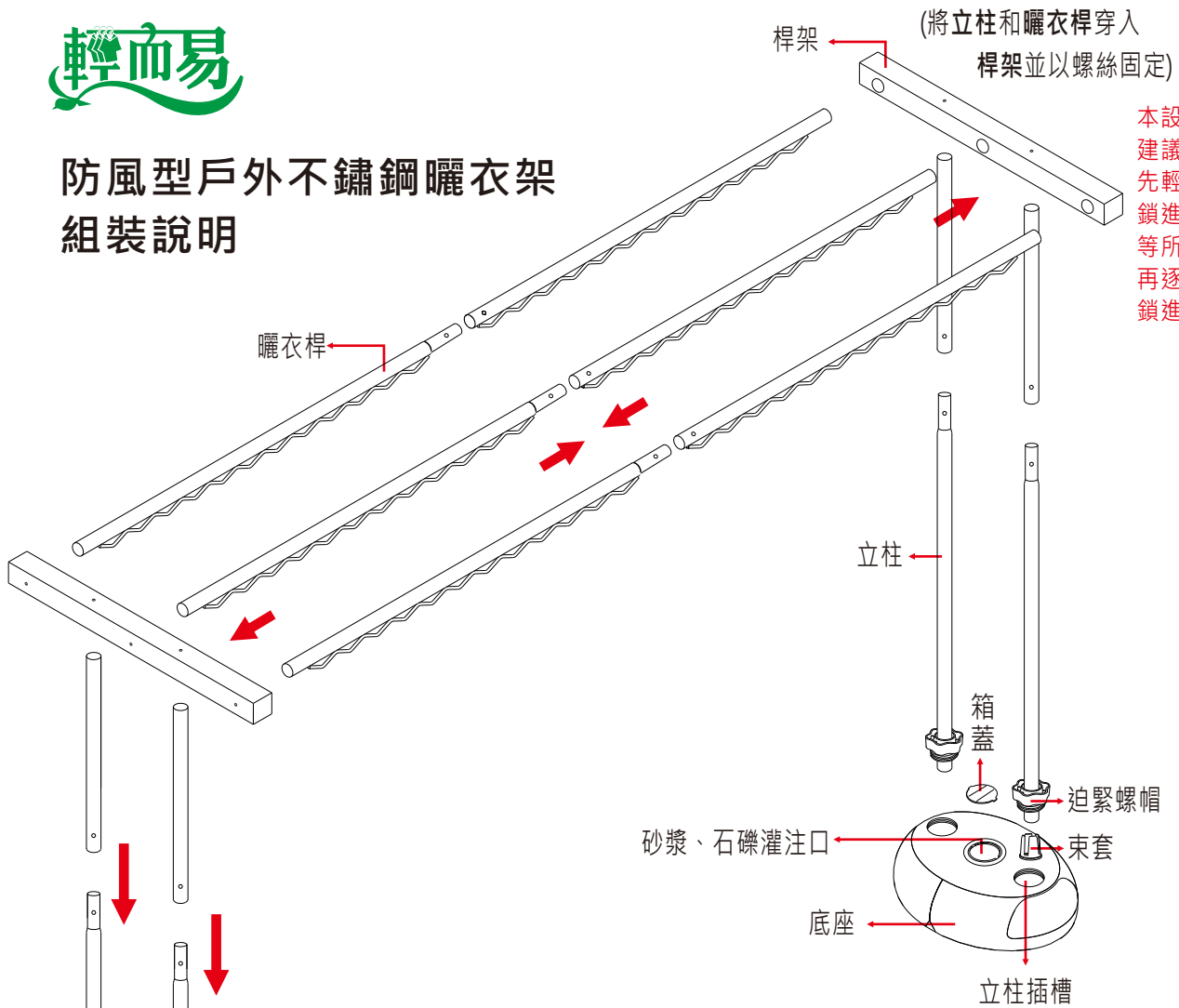
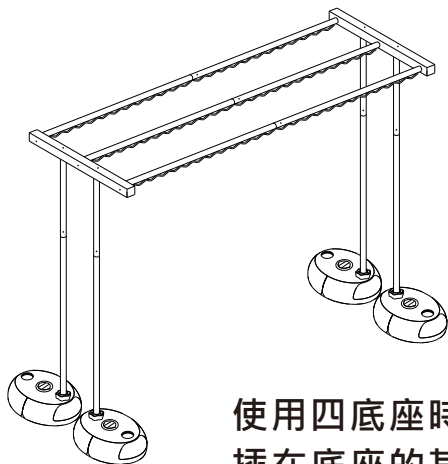
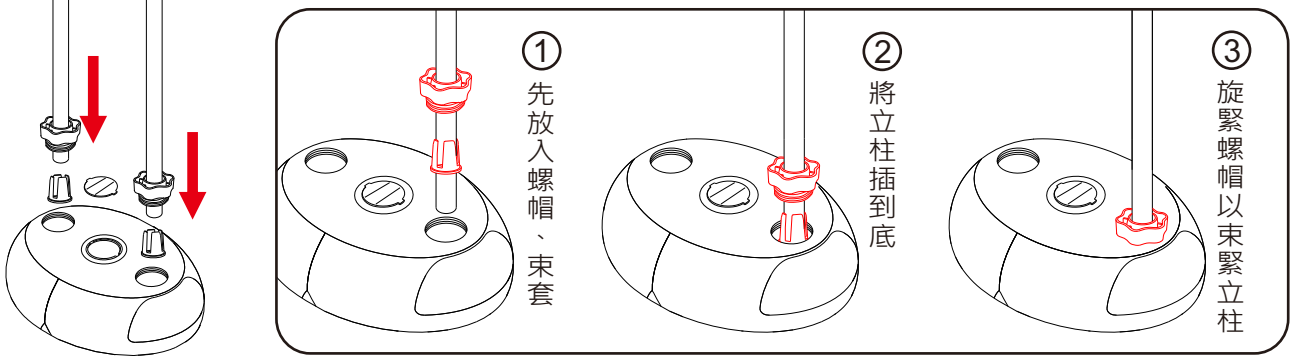


防風型戶外不鏽鋼曬衣架 組裝說明



本設備體積較大
建議組裝過程中
先輕輕將螺絲
鎖進一半
等所有螺絲鎖完後
再逐一將螺絲全部
鎖進去並鎖緊

安裝立柱於底座：



使用四底座時，立柱各
插在底座的其中一孔即可

立柱/曬衣桿卡接方式：

